

八尾市

中古マンション最新情報!!

☆お気軽にお問い合わせください

ビーバードルチェ八尾

価格 1,580万円

〈間取り図〉



安中小学校
成法中学校

3DK



☆角部屋
 ☆日当たり&通風良好!!
 ☆室内フルリフォーム済み!!

- 所在地: 安中町6丁目 ●専有面積: 48.15㎡
- 交通: 関西本線「八尾」駅徒歩約5分 ●構造: RC ●建築: 1991年2月
- 管理費: 10,700円/月 ●積立金: 12,220円/月 概略図に付、現況を優先します。〈仲介〉

エスリード八尾北本町

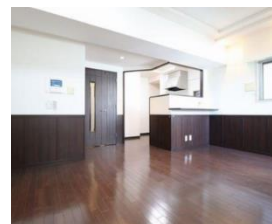
価格 2,380万円

〈間取り図〉



用和小学校
八尾中学校

3LDK



☆床暖房!!
 ☆南東角部屋!!

- 所在地: 北本町2丁目 ●専有面積: 64.24㎡
- 交通: 「近鉄八尾」駅徒歩約2分 ●構造: SRC ●建築: 2003年10月
- 管理費: 7,210円/月 ●積立金: 10,300円/月 概略図に付、現況を優先します。〈仲介〉



大阪府知事免許 宅地建物取引業

太洋ハウジング株式会社

(一社)大阪府宅地建物取引業協会正社員 大阪府知事(3)第57820号
 (公社)全国宅地建物取引業保証協会正社員 近畿圏不動産流通機構会員

〒581-0017 大阪府八尾市高美町1丁目4番21号

TEL(072)992-1178 FAX(072)992-8667

Web <http://www.taiyo-housing.jp>

E-Mail info@taiyo-housing.jp

●お問い合わせは下記フリーダイヤルまで

0120-08-1178

受付時間 9:00~19:00(水曜定休日)

八尾市

中古マンション最新情報!!

☆お気軽にお問い合わせください

ファミリー八尾

価格 2,390万円

〈間取り図〉



**用和小学校
八尾中学校**

3LDK



☆リフォーム済み!!
☆南向き・陽当たり良好!!

- 所在地: 萱振町1丁目 ●専有面積: 70.14㎡
- 交通: 「近鉄八尾」駅徒歩約10分 ●構造: RC ●建築: 1986年2月
- 管理費: 7,530 円/月 ●積立金: 12,080 円/月 概略図に付、現況を優先します。〈仲介〉

サンメゾン山本 ELDO

価格 3,350万円

〈間取り図〉



**南山本小学校
曙川中学校**

3LDK



☆南向き!!
☆日当たり良好!!

- 所在地: 山本町南1丁目 ●専有面積: 71.04㎡
- 交通: 「河内山本」駅徒歩約4分 ●構造: RC ●建築: 2013年1月
- 管理費: 9,020 円/月 ●積立金: 11,370 円/月 概略図に付、現況を優先します。〈仲介〉



大阪府知事免許 宅地建物取引業
太洋ハウジング株式会社

(一社)大阪府宅地建物取引業協会正社員 大阪府知事(3)第 57820 号
(公社)全国宅地建物取引業保証協会正社員 近畿圏不動産流通機構会員

〒581-0017 大阪府八尾市高美町 1 丁目4番21号
TEL(072)992-1178 FAX(072)992-8667

E-Mail info@taiyo-housing.jp
Web <http://www.taiyo-housing.jp>



0120-08-1178

受付時間 9:00~19:00(水曜定休日)