

八尾市

中古マンション最新情報!!

☆お気軽にお問い合わせください

サンハイツ八尾南

価格 1,450万円

〈間取り図〉



大正北小学校
大正中学校

3LDK



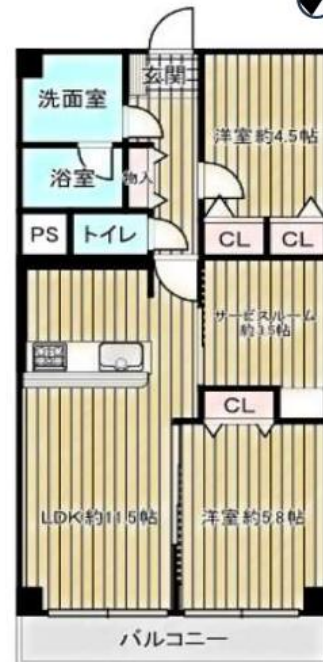
☆最上階!!
☆日当たり&通風良好!!
☆2024年7月リフォーム済!!

●所在地:南木の本6丁目 ●専有面積:68.6㎡ 概略図に付、現況を優先します。〈仲介〉
●交通:大阪メトロ谷町線「八尾南」駅徒歩約12分 ●構造:SRC8階
●建築:1982年7月 ●管理費:5,050円/月 ●積立金:6,870円/月

プランメゾン八尾

価格 1,880万円

2LDK+S



竹洲小学校
亀井中学校

☆南向き
☆フルリフォーム済

〈間取り図〉

●所在地:志紀町南3丁目 ●専有面積:61.60㎡ 概略図に付、現況を優先します。〈仲介〉
●交通:関西本線「志紀」駅徒歩約11分 ●構造:SRC11階 ●建築:1981年9月
●管理費:5,230円/月 ●積立金:11,090円/月



大阪府知事免許 宅地建物取引業

太洋ハウジング株式会社

(一社)大阪府宅地建物取引業協会正社員 大阪府知事(3)第57820号
(公社)全国宅地建物取引業保証協会正社員 近畿圏不動産流通機構会員

〒581-0017 大阪府八尾市高美町1丁目4番21号

TEL(072)992-1178 FAX(072)992-8667

Web <http://www.taiyo-housing.jp>

E-Mail info@taiyo-housing.jp

●お問い合わせは下記フリーダイヤルまで

0120-08-1178

受付時間 9:00~19:00(水曜定休日)

八尾市

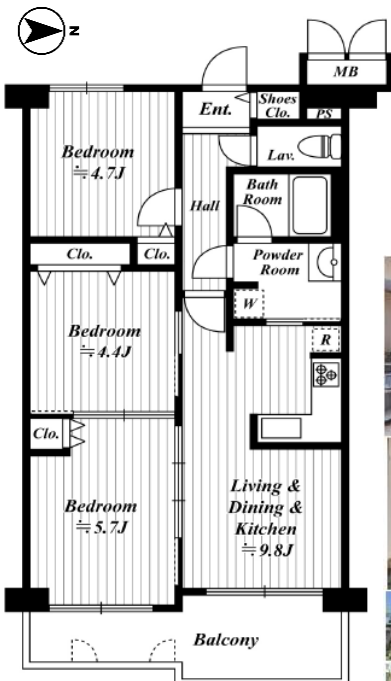
中古マンション最新情報!!

☆お気軽にお問い合わせください

コスモ八尾

価格 1,980万円

〈間取り図〉



3LDK

永畑小学校
龍華中学校

☆周辺環境 充実!!
☆リノベ済♪即入居可!!



- 所在地:相生町2丁目●専有面積:56.04㎡
- 交通:関西本線「JR八尾」駅徒歩約12分●構造:RC11階●建築:1986年1月
- 管理費:7,430円/月●積立金:6,164円/月 概略図に付、現況を優先します。〈仲介〉

ローレルハイツ八尾

価格 1,999万円

〈間取り図〉



龍華小学校
龍華中学校

3LDK



☆最上階!!☆南向き日当たり良好!!

- 所在地:東太子2丁目●専有面積:75.36㎡
- 交通:関西本線「JR八尾」駅徒歩約8分●構造:SRC11階●建築:1984年9月
- 管理費:4,410円/月●積立金:10,640円/月 概略図に付、現況を優先します。〈仲介〉



大阪府知事免許 宅地建物取引業

太洋ハウジング株式会社

(一社)大阪府宅地建物取引業協会正社員 大阪府知事(3)第57820号
(公社)全国宅地建物取引業保証協会正社員 近畿圏不動産流通機構会員

〒581-0017 大阪府八尾市高美町1丁目4番21号
TEL(072)992-1178 FAX(072)992-8667

●お問い合わせは下記フリーダイヤルまで

E-Mail info@taiyo-housing.jp
Web http://www.taiyo-housing.jp



0120-08-1178

受付時間 9:00~19:00(水曜定休日)