

八尾市

中古マンション最新情報!!

☆お気軽にお問い合わせください

サンハイツ八尾南

価格 790 万円

〈間取り図〉



大正北小学校
大正中学校

3LDK



☆ペット飼育 OK!!
☆日当たり & 通風良好!!

- 所在地: 南木の本6丁目 ●専有面積: 56 m² 概略図に付、現況を優先します。〈仲介〉
- 交通: 大阪メトロ谷町線「八尾南」駅徒歩約12分 ●構造: SRC10 階
- 建築: 1982年7月 ●管理費: 4,470円/月 ●積立金: 6,100円/月

八尾志紀スカイハイツ

価格 1,880 万円

2LDK+S



竹濑小学校
亀井中学校

☆南向き
☆フルリフォーム済

〈間取り図〉

- 所在地: 志紀町南3丁目 ●専有面積: 61.60 m² 概略図に付、現況を優先します。〈仲介〉
- 交通: 関西本線「志紀」駅徒歩約11分 ●構造: SRC11 階 ●建築: 1981年9月
- 管理費: 5,230円/月 ●積立金: 11,090円/月



大阪府知事免許 宅地建物取引業

太洋ハウジング株式会社

(一社)大阪府宅地建物取引業協会正社員 大阪府知事(3)第57820号
(公社)全国宅地建物取引業保証協会正社員 近畿圏不動産流通機構会員

〒581-0017 大阪府八尾市高美町1丁目4番21号

TEL(072)992-1178 FAX(072)992-8667

Web <http://www.taiyo-housing.jp>

E-Mail info@taiyo-housing.jp

●お問い合わせは下記フリーダイヤルまで

0120-08-1178

受付時間 9:00~19:00(水曜定休日)

八尾市

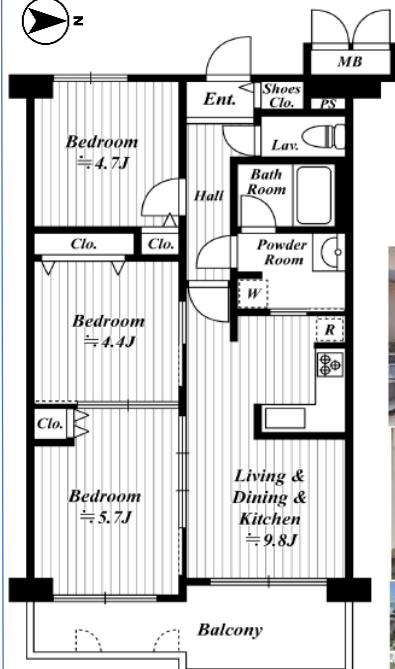
中古マンション最新情報!!

☆お気軽にお問い合わせください

コスモ八尾

価格 1,980万円

〈間取り図〉



3LDK

永畑小学校
龍華中学校

☆周辺環境 充実!!
☆リノベ済♪即入居可!!



- 所在地:相生町2丁目●専有面積:56.04㎡
 - 交通:関西本線「JR八尾」駅徒歩約12分●構造:RC11階●建築:1986年1月
 - 管理費:7,430円/月●積立金:6,164円/月
- 概略図に付、現況を優先します。〈仲介〉

ファミリー八尾 桜ヶ丘式番館

価格 2,080万円

〈間取り図〉



八尾小学校
成法中学校

3LDK



☆専用庭付き♪
☆南向き日当たり良好!!
☆アリオ徒歩圏内!

- 所在地:桜ヶ丘1丁目●専有面積:66.06㎡
 - 交通:近鉄大阪線「近鉄八尾」駅徒歩約6分●構造:RC5階●建築:1995年8月
 - 管理費:10,890円/月●積立金:17,840円/月
- 概略図に付、現況を優先します。〈仲介〉



大阪府知事免許 宅地建物取引業

太洋ハウジング株式会社

(一社)大阪府宅地建物取引業協会正社員 大阪府知事(3)第57820号
(公社)全国宅地建物取引業保証協会正社員 近畿圏不動産流通機構会員

〒581-0017 大阪府八尾市高美町1丁目4番21号
TEL(072)992-1178 FAX(072)992-8667

●お問い合わせは下記フリーダイヤルまで

E-Mail info@taiyo-housing.jp
Web http://www.taiyo-housing.jp



0120-08-1178

受付時間 9:00~19:00(水曜定休日)